



УПРАВЛЕНИЕ ФЕДЕРАЛЬНОЙ СЛУЖБЫ
ГОСУДАРСТВЕННОЙ СТАТИСТИКИ
ПО Г. МОСКВЕ И МОСКОВСКОЙ ОБЛАСТИ

Оперативные данные по индексу промышленного производства в Московской области



март 2022 года



Оперативные данные по ИПП

Московская область

март 2022 года

- 01 Индекс промышленного производства
- 02 Добыча полезных ископаемых
- 03 Обрабатывающие производства
- 04 Обеспечение электрической энергией, газом и паром
- 05 Водоснабжение, водоотведение, утилизация отходов



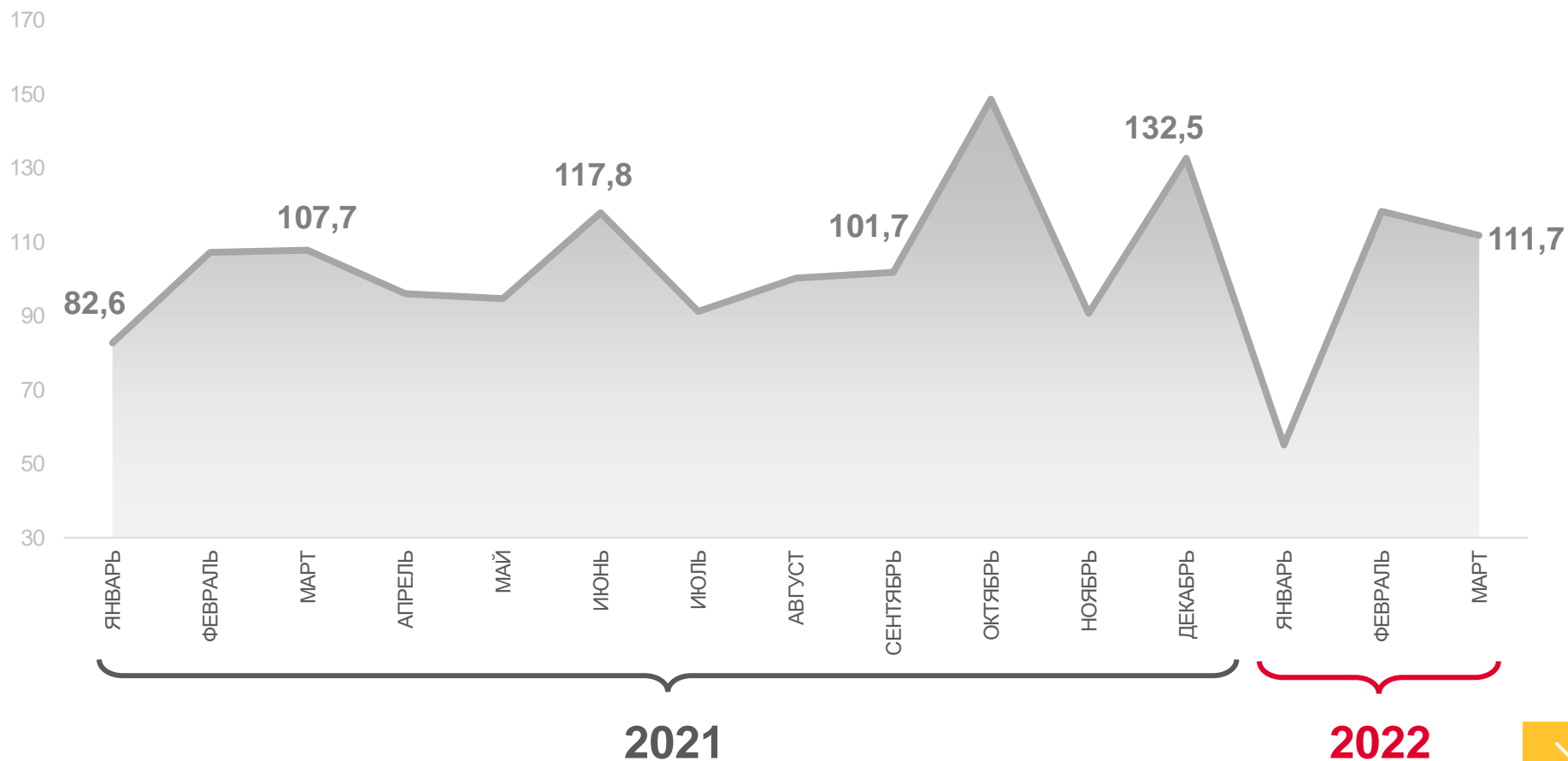
ИНДЕКС ПРОМЫШЛЕННОГО ПРОИЗВОДСТВА¹

март 2022 г.
к февралю 2022 г., %



111,7

фактическое значение

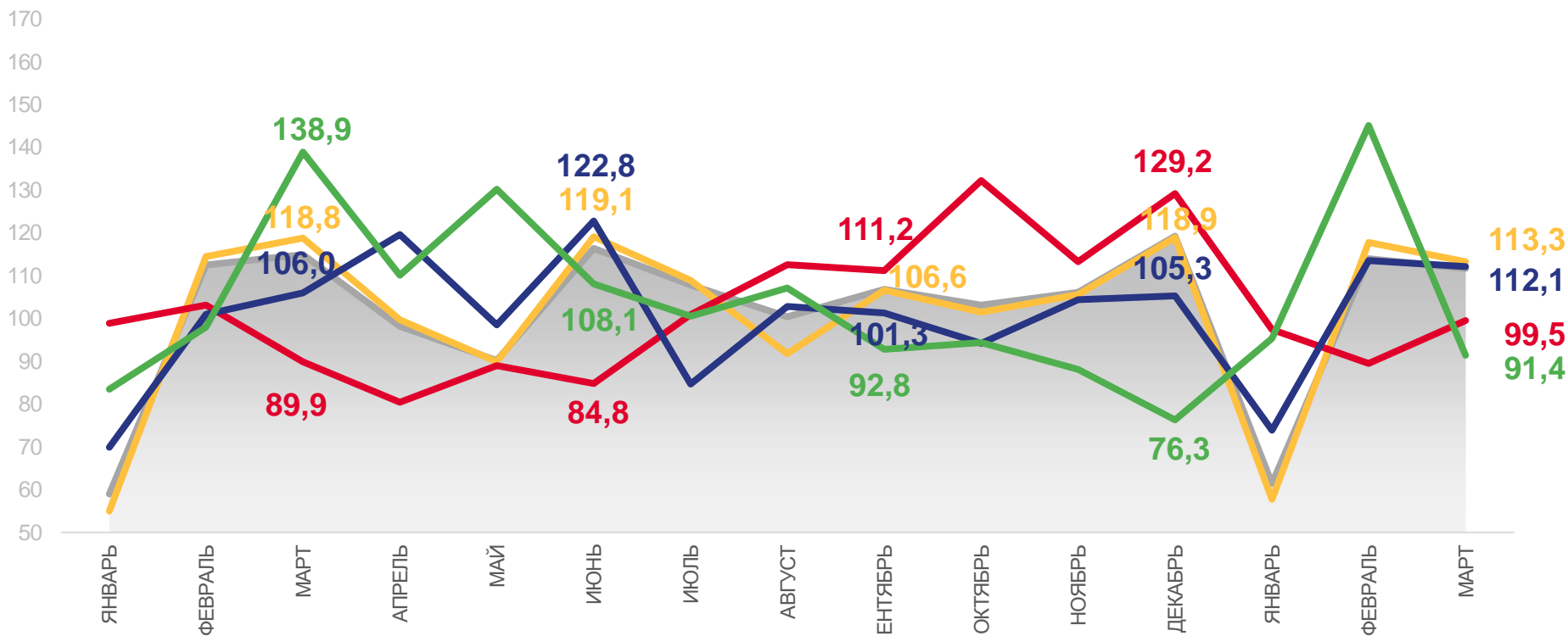
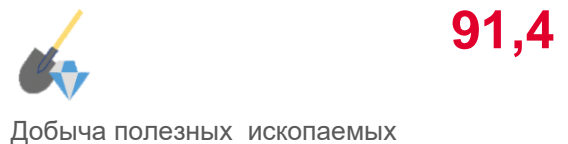
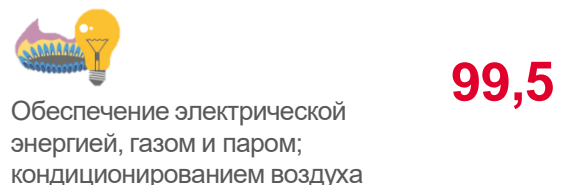
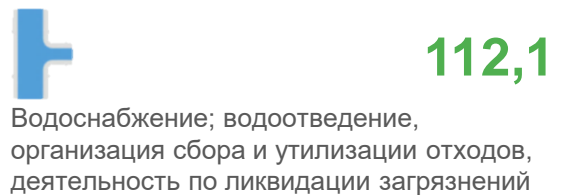
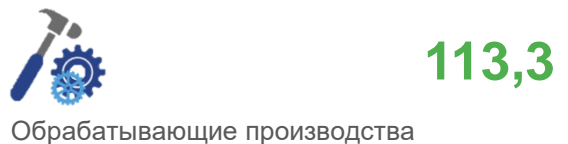


Фактическое значение



ИНДЕКС ПРОИЗВОДСТВА¹

март 2022 г.
к февралю 2022 г., %



2021

2022



Индекс промышленного производства



Обрабатывающие производства



Добыча полезных ископаемых



Обеспечение электрической энергией, газом и паром; кондиционирование воздуха



Водоснабжение; водоотведение, организация сбора и утилизации отходов, деятельность по ликвидации загрязнений



¹В % к предыдущему месяцу.



ПРОМЫШЛЕННОЕ ПРОИЗВОДСТВО

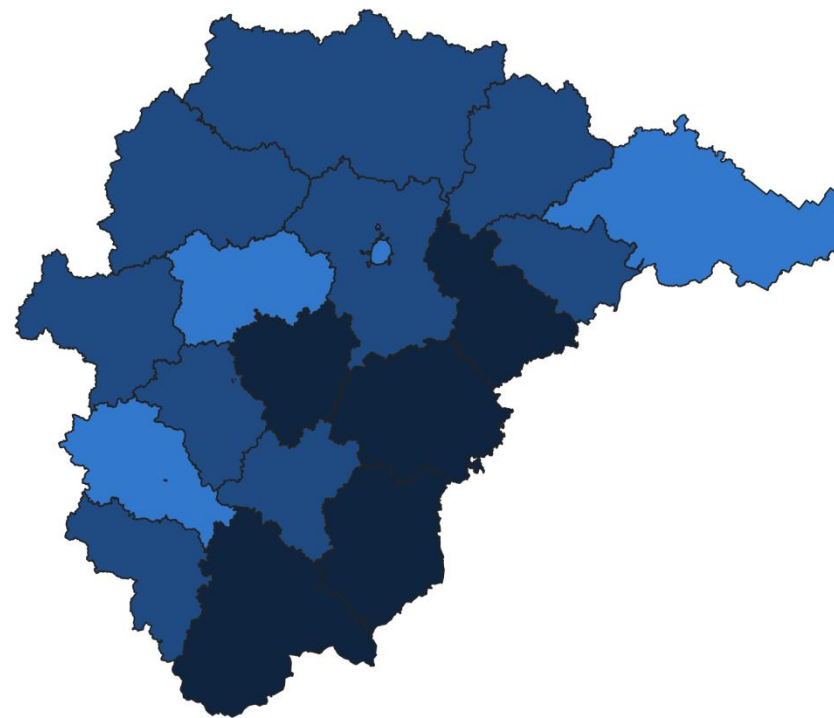
март 2022 г. в % к февралю 2022 г.

Регионы с наибольшими и наименьшими значениями



11 субъектов ЦФО
значение индекса **больше**,
чем по России

7 субъектов ЦФО
значение индекса **меньше**,
чем по России



от 87,9 до 95,1

от 95,1 до 111,7

от 111,7 до 116,7





ДОБЫЧА ПОЛЕЗНЫХ ИСКОПАЕМЫХ

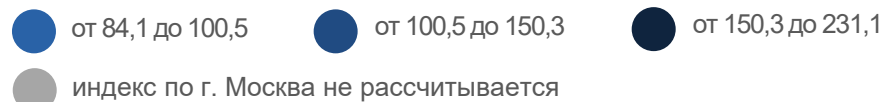
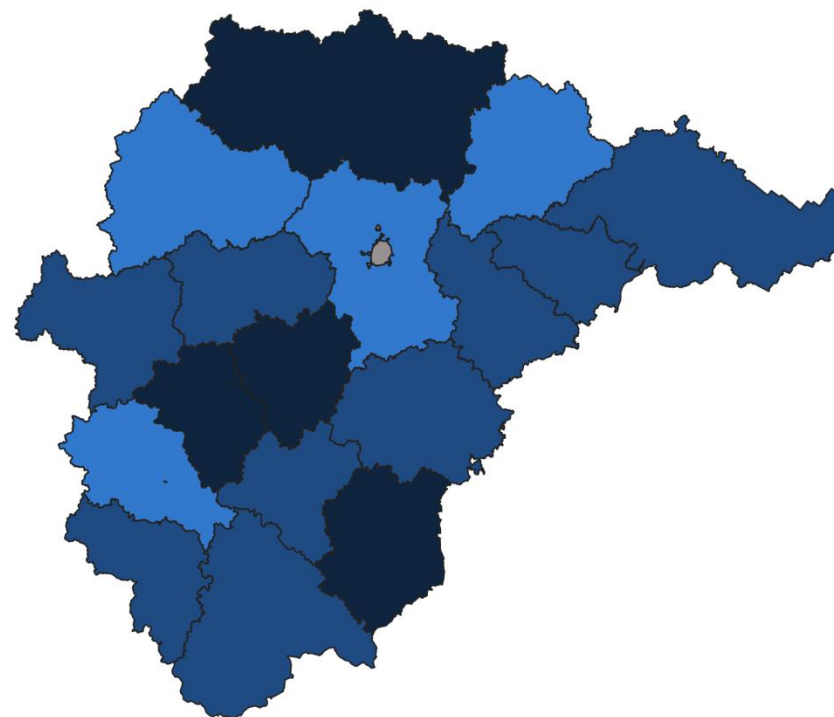
март 2022 г. в % к февралю 2022 г.

Регионы с наибольшими и наименьшими значениями



11 субъектов ЦФО
значение индекса **больше**,
чем по России

6 субъектов ЦФО
значение индекса **меньше**,
чем по России





ОБРАБАТЫВАЮЩИЕ ПРОИЗВОДСТВА

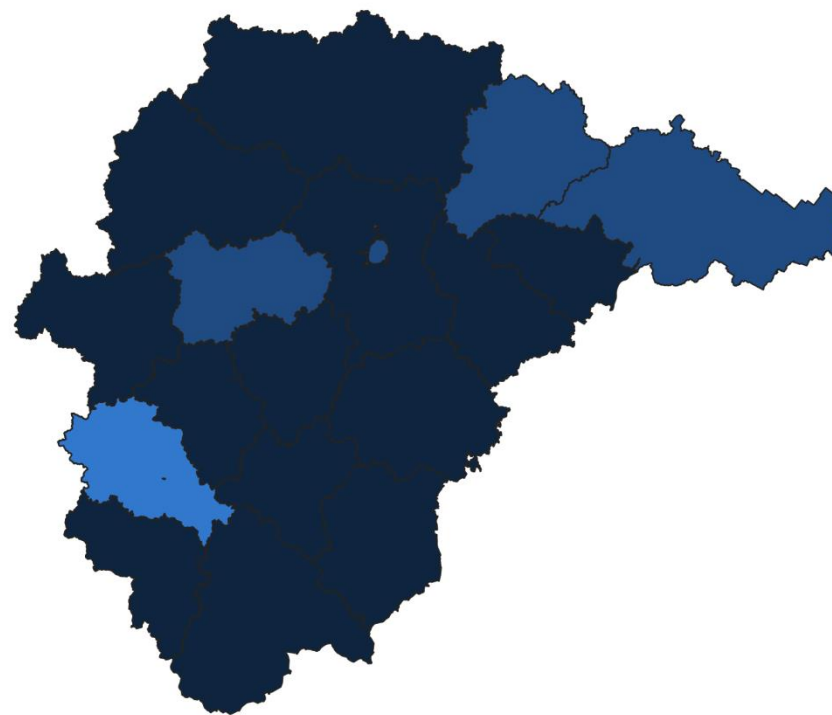
март 2022 г. в % к февралю 2022 г.

Регионы с наибольшими и наименьшими значениями



11 субъектов ЦФО
значение индекса **больше**,
чем по России

7 субъектов ЦФО
значение индекса **меньше**,
чем по России



от 78,7 до 78,7

от 78,7 до 100,4

от 100,4 до 119,1





ОБЕСПЕЧЕНИЕ ЭЛЕКТРИЧЕСКОЙ ЭНЕРГИЕЙ, ГАЗОМ И ПАРОМ

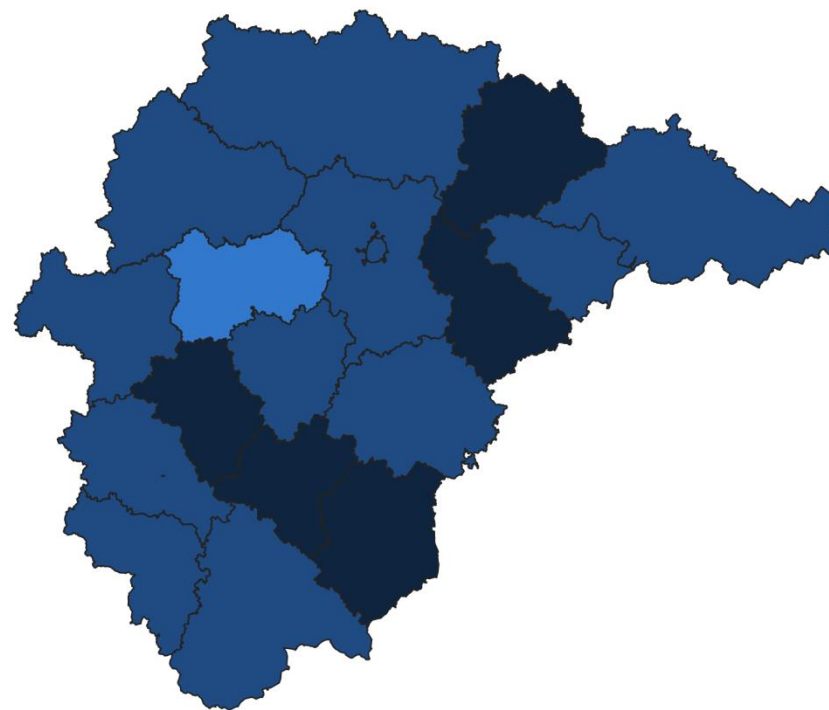
март 2022 г. в % к февралю 2022 г.

Регионы с наибольшими и наименьшими значениями



5 субъектов ЦФО
значение индекса **больше**,
чем по России

13 субъектов ЦФО
значение индекса **меньше**,
чем по России



от 89,1 до 89,1

от 89,1 до 104,2

от 104,2 до 112,9





ВОДОСНАБЖЕНИЕ, ВОДООТВЕДЕНИЕ, УТИЛИЗАЦИЯ ОТХОДОВ

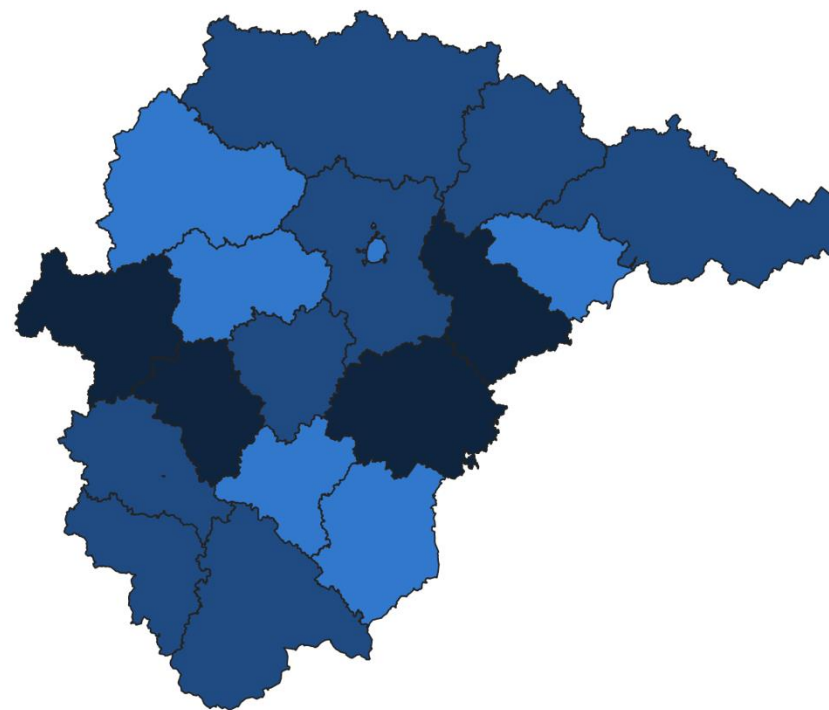
март 2022 г. в % к февралю 2022 г.

Регионы с наибольшими и наименьшими значениями



11 субъектов ЦФО
значение индекса **больше**,
чем по России

7 субъектов ЦФО
значение индекса **меньше**,
чем по России



от 93,6 до 98,9

от 98,9 до 116,7

от 116,7 до 139,8





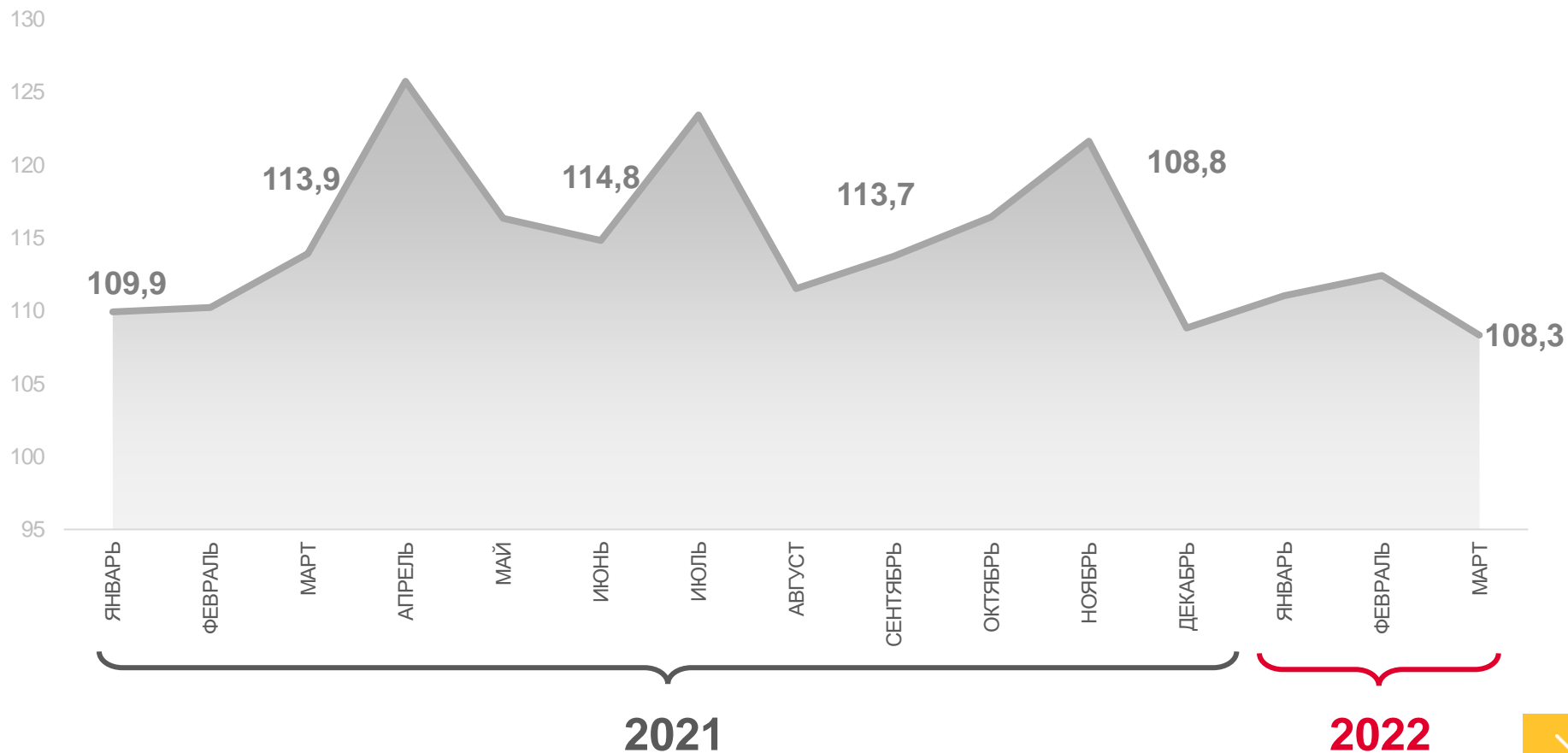
ИНДЕКС ПРОМЫШЛЕННОГО ПРОИЗВОДСТВА¹

март 2022 г.
к марту 2021 г., %



108,3

фактическое значение



Фактическое значение

¹В % к соответствующему месяцу предыдущего года.





ИНДЕКС ПРОИЗВОДСТВА¹

март 2022 г.
к марту 2021 г., %



ИПП

108,3



Добыча полезных ископаемых

122,1



Водоснабжение; водоотведение, организация сбора и утилизации отходов, деятельность по ликвидации загрязнений

117,9



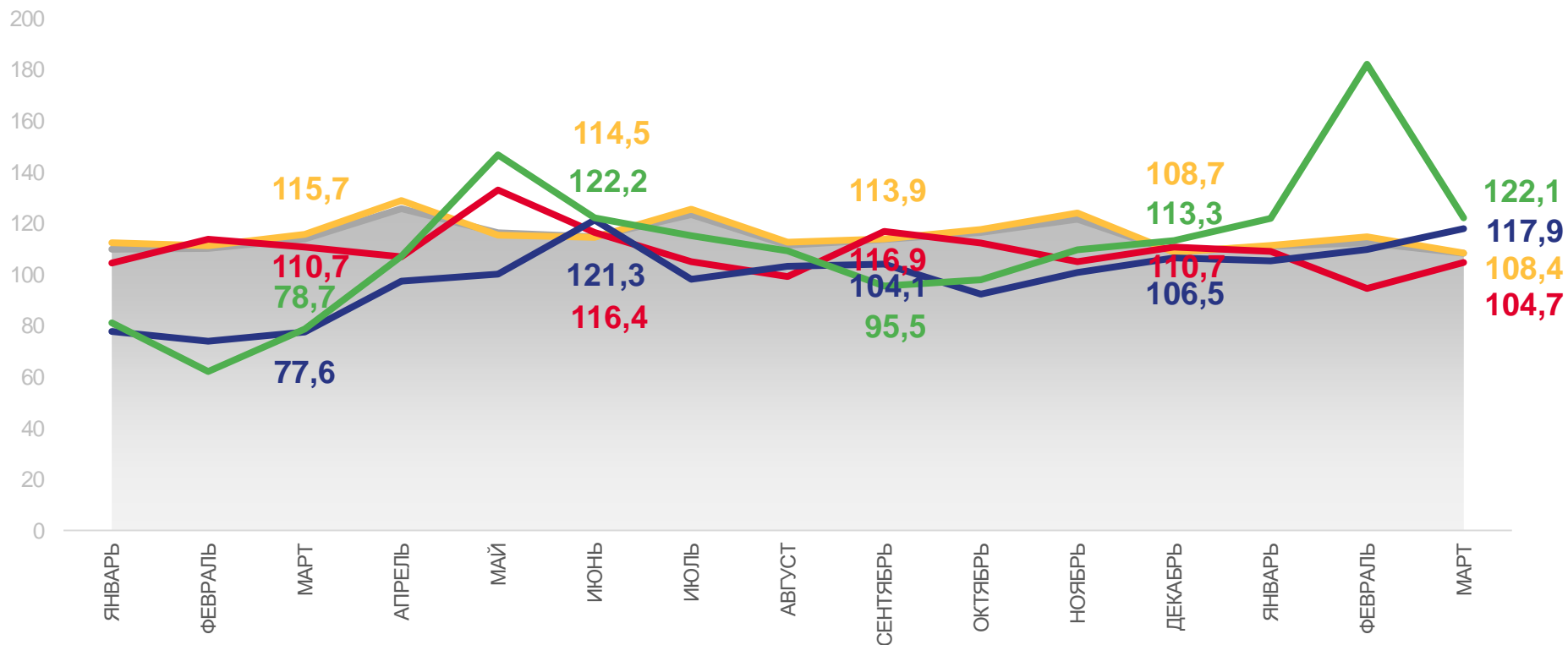
Обрабатывающие производства

108,4



Обеспечение электрической энергией, газом и паром; кондиционированием воздуха

104,7



2021

2022



Индекс промышленного производства



Обрабатывающие производства



Добыча полезных ископаемых



Обеспечение электрической энергией, газом и паром; кондиционирование воздуха



Водоснабжение; водоотведение, организация сбора и утилизации отходов, деятельность по ликвидации загрязнений

¹В % к соответствующему месяцу предыдущего года.

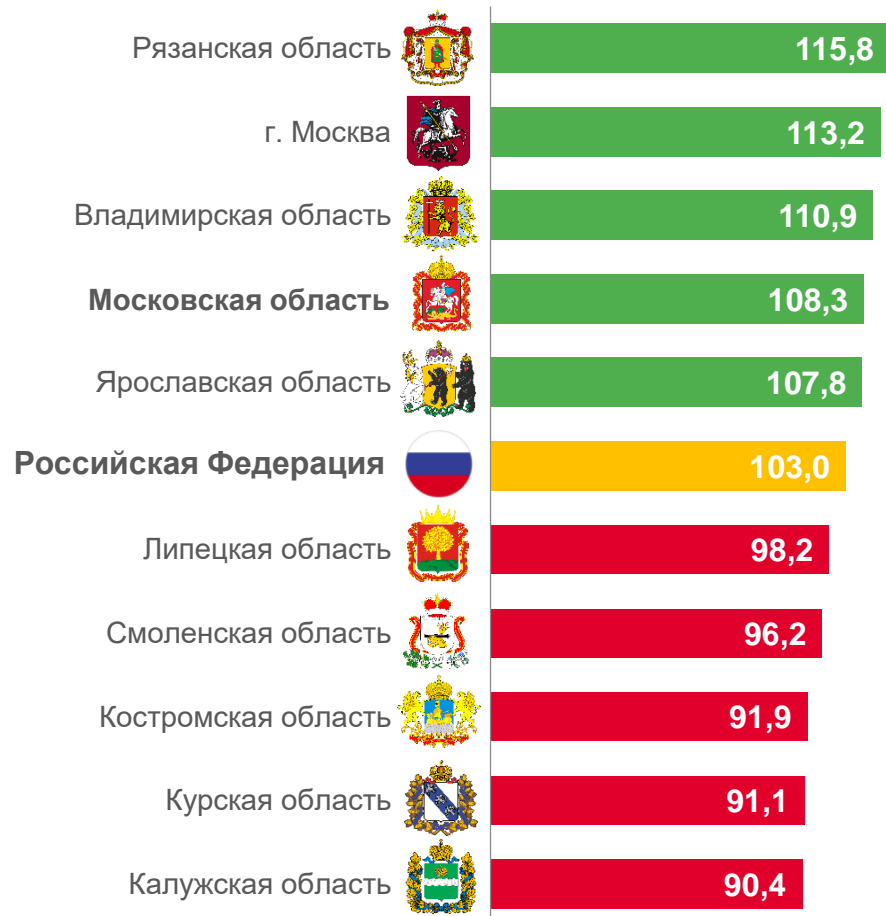




ПРОМЫШЛЕННОЕ ПРОИЗВОДСТВО

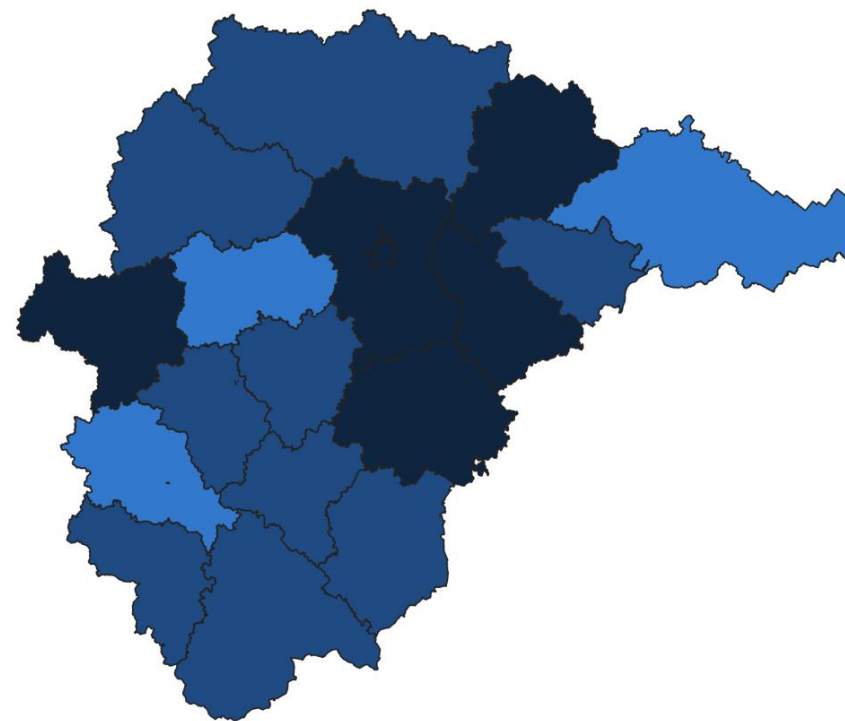
март 2022 г. в % к марту 2021 г.

Регионы с наибольшими и наименьшими значениями



6 субъектов ЦФО
значение индекса **больше**,
чем по России

12 субъектов ЦФО
значение индекса **меньше**,
чем по России



● от 90,4 до 91,9

● от 91,9 до 102,7

● от 102,7 до 115,8





ДОБЫЧА ПОЛЕЗНЫХ ИСКОПАЕМЫХ

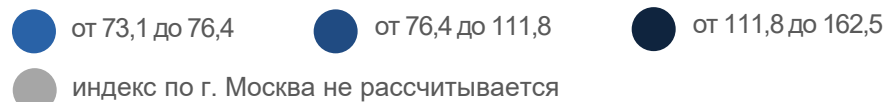
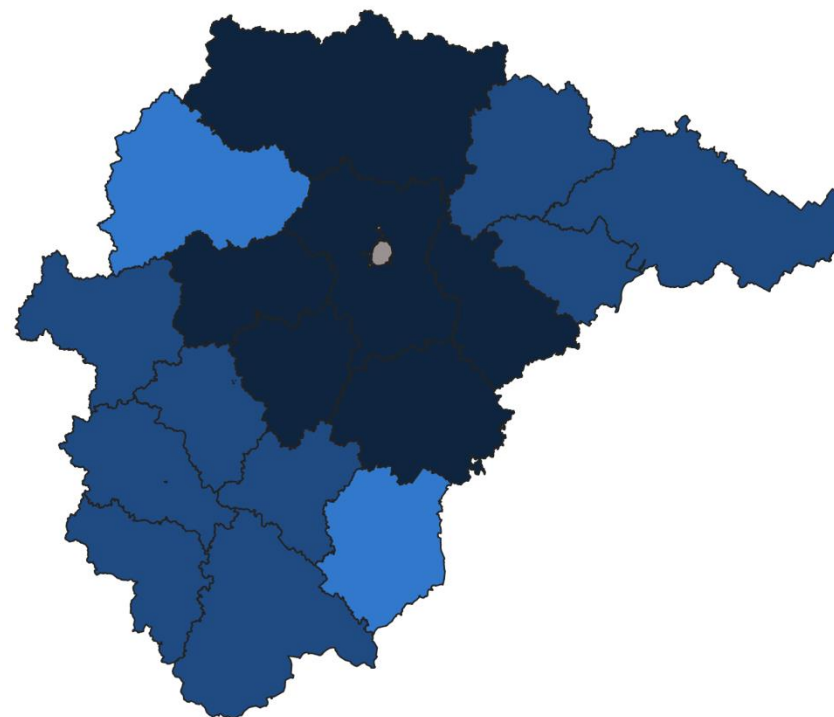
март 2022 г. в % к марту 2021 г.

Регионы с наибольшими и наименьшими значениями



8 субъектов ЦФО
значение индекса **больше**,
чем по России

9 субъектов ЦФО
значение индекса **меньше**,
чем по России





ОБРАБАТЫВАЮЩИЕ ПРОИЗВОДСТВА

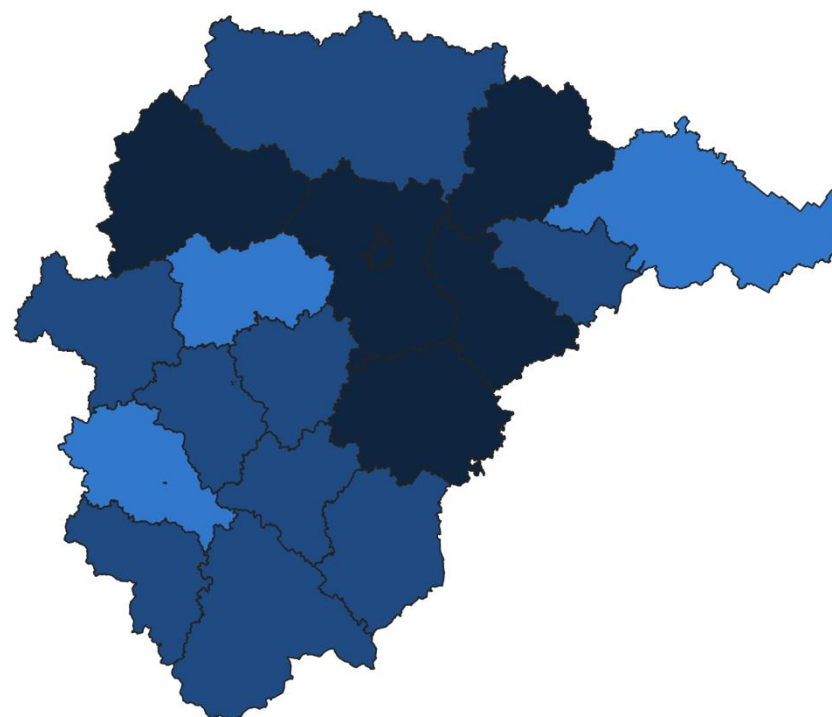
март 2022 г. в % к марту 2021 г.

Регионы с наибольшими и наименьшими значениями



12 субъектов ЦФО
значение индекса **больше**,
чем по России

6 субъектов ЦФО
значение индекса **меньше**,
чем по России

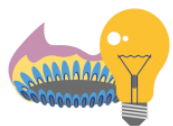


от 84,0 до 90,3

от 90,3 до 105,6

от 105,6 до 117,0





ОБЕСПЕЧЕНИЕ ЭЛЕКТРИЧЕСКОЙ ЭНЕРГИЕЙ, ГАЗОМ И ПАРОМ

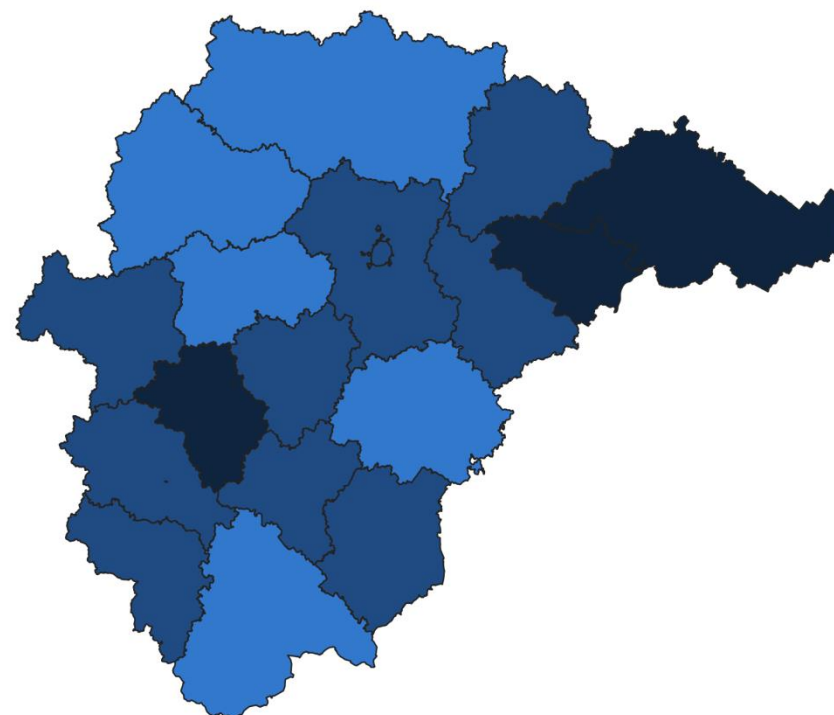
март 2022 г. в % к марту 2021 г.

Регионы с наибольшими и наименьшими значениями



10 субъектов ЦФО
значение индекса **больше**,
чем по России

8 субъектов ЦФО
значение индекса **меньше**,
чем по России



от 77,3 до 92,8

от 92,8 до 105,6

от 105,6 до 118,0





ВОДОСНАБЖЕНИЕ, ВОДООТВЕДЕНИЕ, УТИЛИЗАЦИЯ ОТХОДОВ

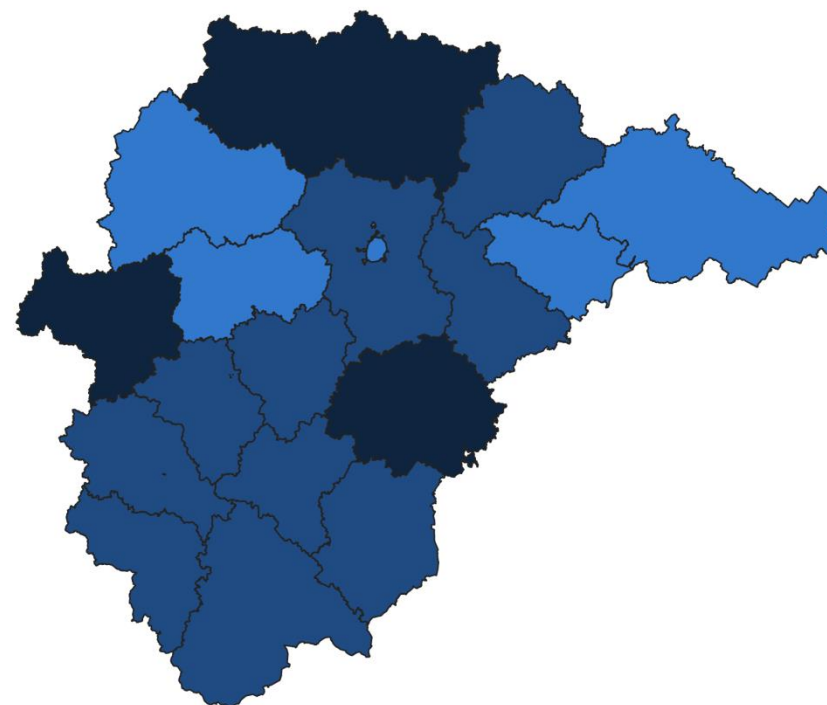
март 2022 г. в % к марту 2021 г.

Регионы с наибольшими и наименьшими значениями



10 субъектов ЦФО
значение индекса **больше**,
чем по России

9 субъектов ЦФО
значение индекса **меньше**,
чем по России



от 66,2 до 92,3

от 92,3 до 117,9

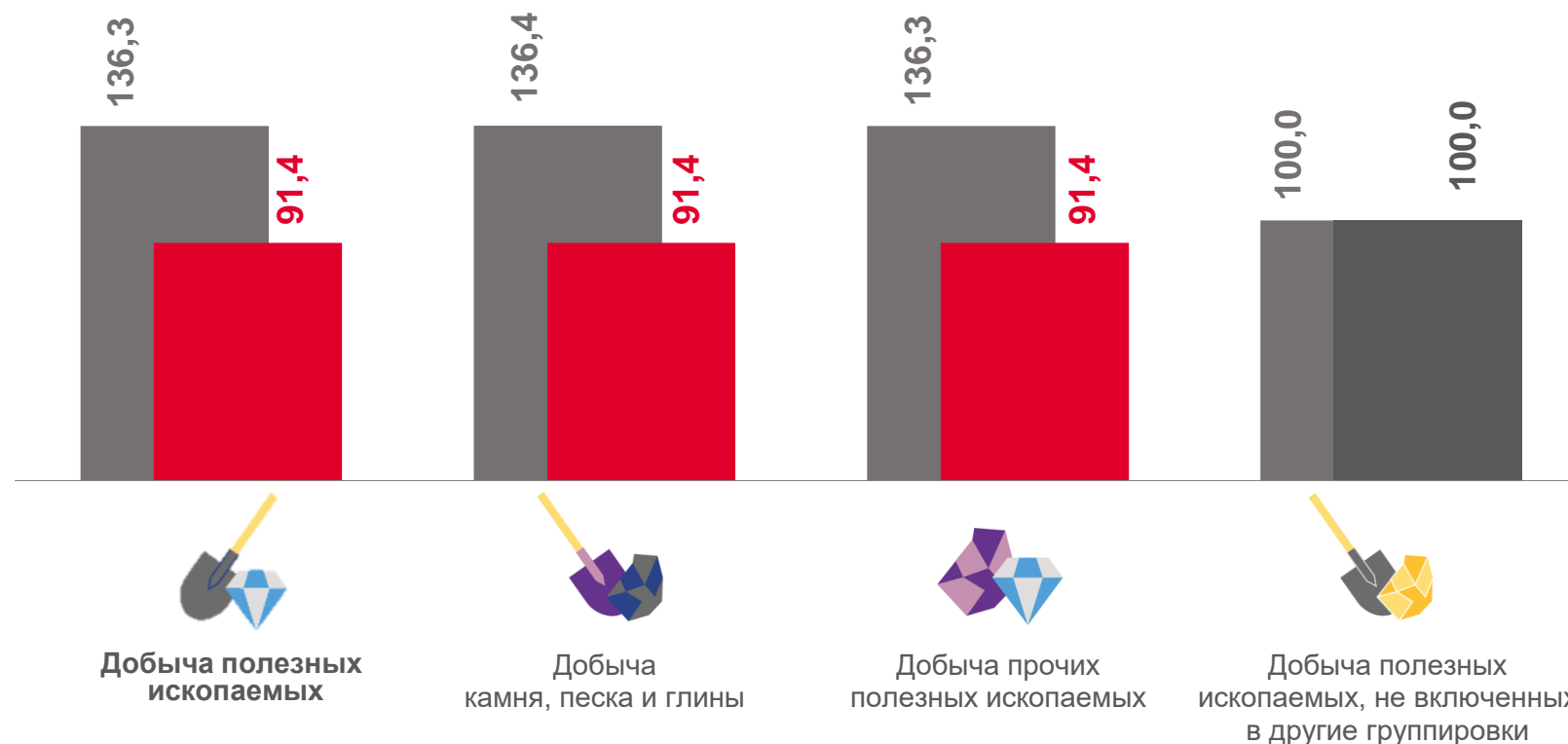
от 117,9 до 146,0





ИНДЕКСЫ ПРОИЗВОДСТВА ПО ДОБЫЧЕ ПОЛЕЗНЫХ ИСКОПАЕМЫХ¹

март 2022 г.
к февралю 2022 г., %



■ Март 2021 г. к февралю 2021 г.

■ Март 2022 г. к февралю 2022 г.

¹В % к предыдущему месяцу.





ИНДЕКСЫ ПРОИЗВОДСТВА ПО ОСНОВНЫМ ВИДАМ ОБРАБАТЫВАЮЩИХ ПРОИЗВОДСТВ

март 2022 г. в % к февралю 2022 г.



158,1



140,5



93,5



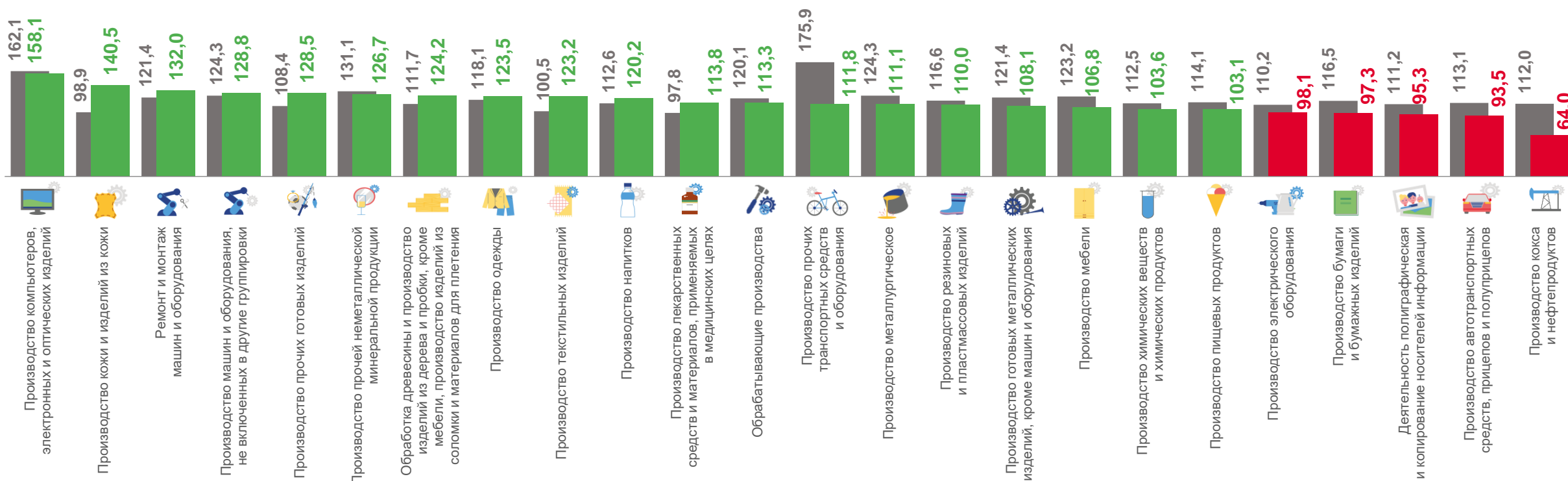
64,0

Производство компьютеров, электронных и оптических изделий

Производство кожи и изделий из кожи

Производство автотранспортных средств, прицепов и полуприцепов

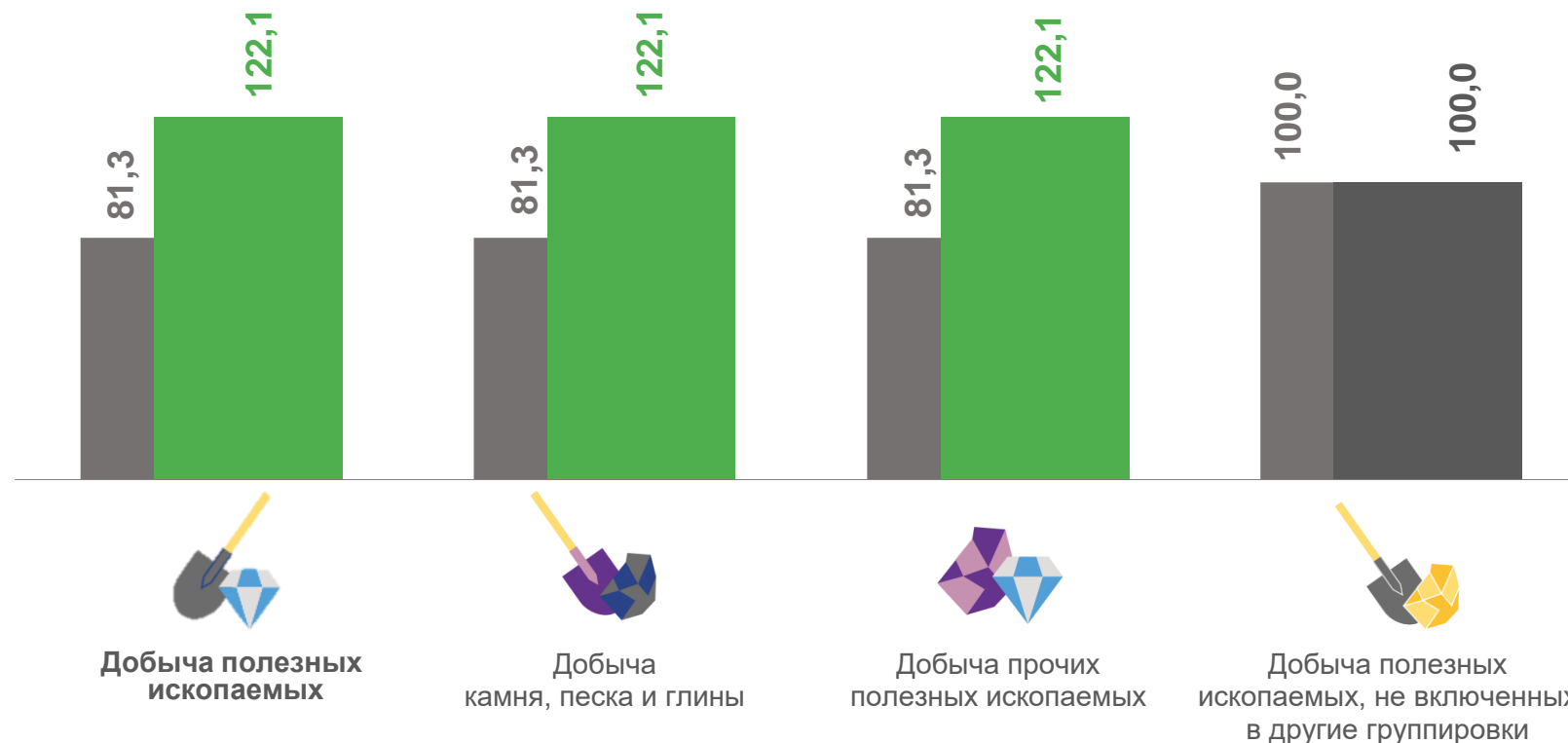
Производство кокса и нефтепродуктов





ИНДЕКСЫ ПРОИЗВОДСТВА ПО ДОБЫЧЕ ПОЛЕЗНЫХ ИСКОПАЕМЫХ¹

март 2022 г.
к марту 2021 г., %



■ Март 2021 г. к марту 2020 г.

■ Март 2022 г. к марту 2021 г.

¹В % к соответствующему месяцу предыдущего года.





ИНДЕКСЫ ПРОИЗВОДСТВА ПО ОСНОВНЫМ ВИДАМ ОБРАБАТЫВАЮЩИХ ПРОИЗВОДСТВ

март 2022 г. в % к марту 2021 г.



168,6



144,6



71,5



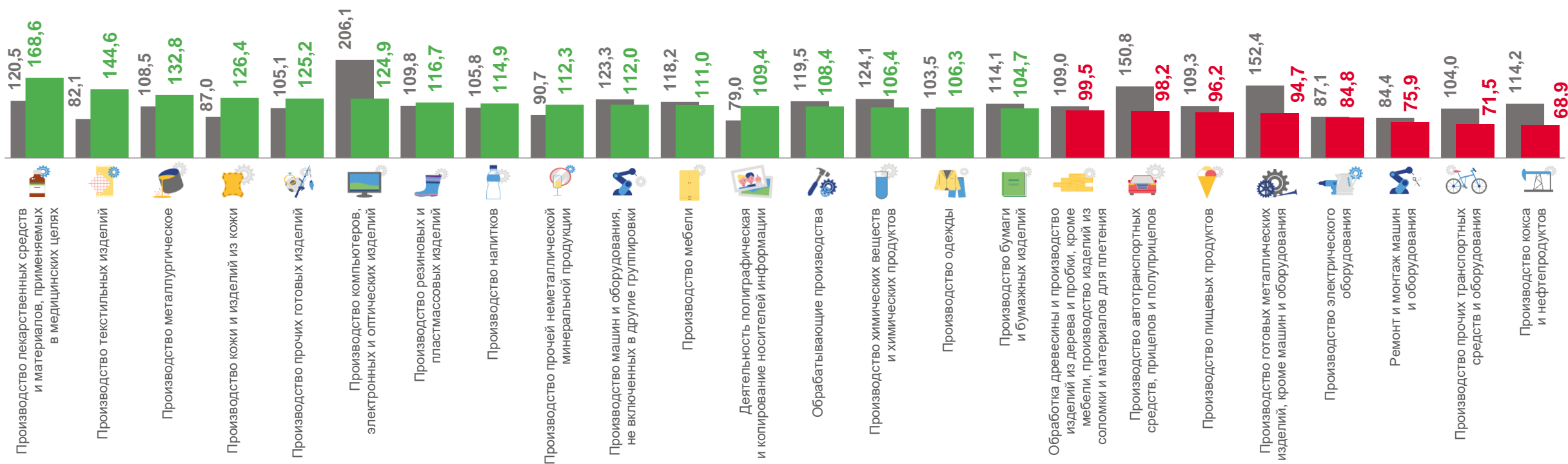
68,9

Производство лекарственных средств и материалов, применяемых в медицинских целях

Производство текстильных изделий

Производство прочих транспортных средств и оборудования

Производство кокса и нефтепродуктов



■ Март 2021 г. к марту 2020 г.

■ Март 2022 г. к марту 2021 г.